



ZPRÁVA O REVIZI KANALIZACE

Objekt : Bohumíra Dvorského 1049 / 1
700 30 ZŠ a MŠ Ostrava - Bělský Les (1B)

Datum: 23. 08. a 01. 09. 2023

Sebak spol. s r. o.

Kudrnova 447/27, 620 00 Brno

IČO : 60696834

tel. : +420 / 545 222 278

gsm : +420 / 777 818 777

e-mail : sebak @ sebak.cz

www.sebak.cz



Inspekční protokol

Místo inspekce	ZŠ a MŠ Ostrava - Bělský Les (1B)	Číslo monitorování : 1
Ulice	Bohumíra Dvorského 1049 / 1	
PSČ	700 30	Datum : 23. 08. a 01. 09. 2023
Směr inspekce	Z čistícího kusu ČK14 do odtoku k revizní šachtě Š3	Materiál PVC
		Profil Kruhový
		DN 70
Název horního vstupu ČK14		Název spodního vstupu Odtok
Důvod inspekce	Kontrola stavu	Stopa č. 1
Revidoval	Vrbík	Zpracoval Sedláček
Délka zrevidovaného úseku (m)	4,1	Čištěno
Délka celého úseku (m)		Směr prohlídky Po směru toku

Foto č.	Staničení (m)	Popis nálezu
	0,0	Začátek úseku, ČK14
	1,3	Odbočka
	1,7	Změna materiálu: litina
1.01	1,7 – 4,0	Vnitřní koroze stěn
	1,8	Přechod na ležatou kanalizaci
1.02	1,9 – 2,8	Překážka odtoku v průtokové části - volný sediment cca 1 – 2 cm
1.03	3,0 – 4,0	Odchyly poloh ve spojích horizontálně i vertikálně cca do 2 cm
	3,1	Kanalizace se stáčí vlevo, přechod na větší spád
	3,8	Kanalizace se stáčí vpravo
	4,0	Změna materiálu: kamenina
	4,1	Konec revize úseku, kamera nejde dále tlačít

Závěr	
Průtočnost:	Snížena zdrsňeným povrchem, překážkami odtoku a odchyly poloh
Stěny potrubí:	Koroze stěn litinové části kanalizace
Spoje:	Odchyly poloh a koroze stěn litinové trouby ve spojích mohou způsobovat netěsnosti

Doporučujeme odstranit uvedené poruchy.



Fotodokumentace k úseku

FOTO 1.01

07:47:37 / 23-08-2023



FOTO 1.02

07:46:19 / 23-08-2023



FOTO 1.03

07:46:57 / 23-08-2023





Inspekční protokol

Místo inspekce	ZŠ a MŠ Ostrava - Bělský Les (1B)	Číslo monitorování : 2
Ulice	Bohumíra Dvorského 1049 / 1	
PSČ	700 30	Datum : 23. 08. a 01. 09. 2023
Směr inspekce	Z čistícího kusu ČK15 do odtoku k revizní šachtě Š3	Materiál Litina
		Profil Kruhový
		DN 100
Název horního vstupu ČK15		Název spodního vstupu Odtok
Důvod inspekce	Kontrola stavu	Stopa č. 2
Revidoval	Vrbík	Zpracoval Sedláček
Délka zrevidovaného úseku (m)	4,6	Čištěno
Délka celého úseku (m)		Směr prohlídky Po směru toku

Foto č.	Staničení (m)	Popis nálezu
	0,0	Začátek úseku, ČK15
2.01	0,0 – 3,4	Vnitřní koroze stěn
	1,6	Přechod na ležatou kanalizaci
	2,5	Přechod na svislou kanalizaci
	3,2	Přechod na ležatou kanalizaci
	3,4	Změna materiálu: kamenina
	4,4	Přechod na větší spád
2.02	4,5	Obvodová prasklina cca 1 mm
	4,6	Napojení na další tok, konec revidované části

Závěr	
Průtočnost:	Snížena zdrsňeným povrchem
Stěny potrubí:	Koroze stěn litinové části kanalizace, prasklina může způsobovat netěsnost
Spoje:	Koroze stěn litinové trouby ve spojích může způsobovat netěsnosti

Doporučujeme odstranit uvedené poruchy.



Fotodokumentace k úseku

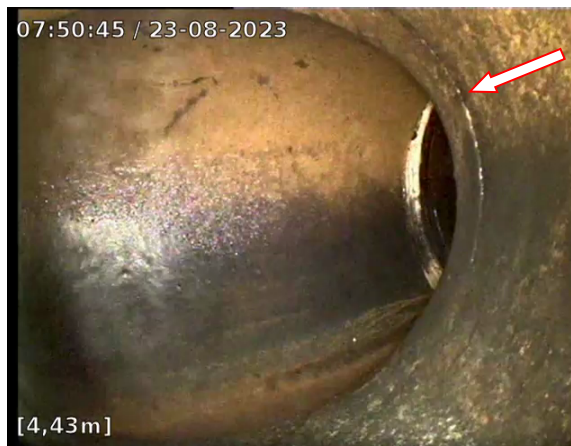
FOTO 2.01

07:49:18 / 23-08-2023



FOTO 2.02

07:50:45 / 23-08-2023





Inspekční protokol

Místo inspekce	ZŠ a MŠ Ostrava - Bělský Les (1B)	Číslo monitorování : 3
Ulice	Bohumíra Dvorského 1049 / 1	
PSČ	700 30	Datum : 23. 08. a 01. 09. 2023
Směr inspekce	Z čistícího kusu ČK16 do odtoku k revizní šachtě Š3	Materiál PVC
		Profil Kruhový
		DN 70
Název horního vstupu ČK16		Název spodního vstupu Odtok
Důvod inspekce	Kontrola stavu	Stopa č. 3
Revidoval	Vrbík	Zpracoval Sedláček
Délka zrevidovaného úseku (m)	1,3	Čištěno
Délka celého úseku (m)		Směr prohlídky Po směru toku

Foto č.	Staničení (m)	Popis nálezu
	0,0	Začátek úseku, ČK16
	1,0	Přechod na ležatou kanalizaci
3.01	1,1 – 1,3	Pevná překážka odtoku v průtokové části cca 1 cm
	1,3	Konec revize úseku, kamera nejde dále tlačít

Závěr	
Průtočnost:	Omezena překážkou odtoku
Stěny potrubí:	Bez viditelného poškození
Spoje:	Bez viditelných vad

Doporučujeme odstranit uvedenou poruchu.



Fotodokumentace k úseku

FOTO 3.01





Inspekční protokol

Místo inspekce	ZŠ a MŠ Ostrava - Bělský Les (1B)	Číslo monitorování : 4
Ulice	Bohumíra Dvorského 1049 / 1	
PSČ	700 30	Datum : 23. 08. a 01. 09. 2023
Směr inspekce	Z čistícího kusu ČK17 do odtoku k revizní šachtě Š3	Materiál PVC
		Profil Kruhový
		DN 100
Název horního vstupu ČK17		Název spodního vstupu Odtok
Důvod inspekce	Kontrola stavu	Stopa č. 4
Revidoval	Vrbík	Zpracoval Sedláček
Délka zrevidovaného úseku (m)	3,0	Čištěno
Délka celého úseku (m)		Směr prohlídky Po směru toku

Foto č.	Staničení (m)	Popis nálezu
	0,0	Začátek úseku, ČK17
4.01	1,3	Nedoražený spoj cca 1 – 2 cm
	1,6	Změna polohy osy
	1,8	Odbočka
	2,1	Změna materiálu: litina
4.02	2,1 – 2,7	Vnitřní koroze stěn
	2,7	Změna materiálu: PVC
	2,9	Napojení do průběžné svislé kanalizace
	3,0	Konec revize úseku

Závěr	
Průtočnost:	Snížena zdrsňeným povrchem
Stěny potrubí:	Koroze stěn litinové části kanalizace
Spoje:	Nedoražený spoj a koroze stěn litinové trouby ve spojích mohou způsobovat netěsnosti

Doporučujeme odstranit uvedené poruchy.



Fotodokumentace k úseku

FOTO 4.01

08:12:45 / 23-08-2023



FOTO 4.02

08:12:50 / 23-08-2023





Inspekční protokol

Místo inspekce	ZŠ a MŠ Ostrava - Bělský Les (1B)	Číslo monitorování : 5
Ulice	Bohumíra Dvorského 1049 / 1	
PSČ	700 30	Datum : 23. 08. a 01. 09. 2023
Směr inspekce	Z čistícího kusu ČK18 do odtoku k revizní šachtě Š3	Materiál PVC
		Profil Kruhový
		DN 100
Název horního vstupu ČK18		Název spodního vstupu Odtok
Důvod inspekce	Kontrola stavu	Stopa č. 5
Revidoval	Vrbík	Zpracoval Sedláček
Délka zrevidovaného úseku (m)	4,6	Čištěno
Délka celého úseku (m)		Směr prohlídky Po směru toku

Foto č.	Staničení (m)	Popis nálezu
	0,0	Začátek úseku, ČK18
	1,4	Změna polohy osy
	1,9	Změna materiálu: litina
5.01	1,9 – 3,8	Vnitřní koroze stěn
	2,7	Změna polohy osy
	3,5	Přechod na ležatou kanalizaci
5.02	3,6	Odchylka polohy ve spoji horizontálně cca 1 – 2 cm
	3,8	Čistící kus
	4,4	Přechod na větší spád
	4,6	Napojení na další tok, konec revidované části

Závěr	
Průtočnost:	Snížena zdrsňeným povrchem
Stěny potrubí:	Koroze stěn litinové části kanalizace
Spoje:	Odchylka polohy a koroze stěn litinové trouby ve spojích mohou způsobovat netěsnosti

Doporučujeme odstranit uvedené poruchy.

Fotodokumentace k úseku

FOTO 5.01



FOTO 5.02





Inspekční protokol

Místo inspekce	ZŠ a MŠ Ostrava - Bělský Les (1B)	Číslo monitorování : 6
Ulice	Bohumíra Dvorského 1049 / 1	
PSČ	700 30	Datum : 23. 08. a 01. 09. 2023
Směr inspekce	Z čistícího kusu ČK19 do odtoku k revizní šachtě Š3	Materiál PVC
		Profil Kruhový
		DN 100
Název horního vstupu ČK19		Název spodního vstupu Odtok
Důvod inspekce	Kontrola stavu	Stopa č. 6
Revidoval	Vrbík	Zpracoval Sedláček
Délka zrevidovaného úseku (m)	5,1	Čištěno
Délka celého úseku (m)		Směr prohlídky Po směru toku

Foto č.	Staničení (m)	Popis nálezu
	0,0	Začátek úseku, ČK19
	1,8	Odbočka
	2,1	Změna polohy osy
	2,4	Změna materiálu: litina
6.01	2,4 – 3,2	Vnitřní koroze stěn
	3,0	Přechod na ležatou kanalizaci
6.02	3,2	Odchylka polohy ve spoji horizontálně cca 2 cm
	3,2	Změna materiálu: kamenina
	3,4	Odbočka vpravo
	5,1	Napojení na další tok, konec revidované části

Závěr	
Průtočnost:	Omezena zdrsňeným povrchem a odchylkou polohy
Stěny potrubí:	Koroze stěn litinové části kanalizace
Spoje:	Odchylka polohy a koroze stěn litinové trouby ve spojích mohou způsobovat netěsnosti

Doporučujeme odstranit uvedené poruchy.



Fotodokumentace k úseku

FOTO 6.01

08:27:24 / 23-08-2023



[2,62m]

FOTO 6.02

08:27:32 / 23-08-2023



[3,46m]



Inspekční protokol

Místo inspekce	ZŠ a MŠ Ostrava - Bělský Les (1B)	Číslo monitorování : 7
Ulice	Bohumíra Dvorského 1049 / 1	
PSČ	700 30	Datum : 23. 08. a 01. 09. 2023
Směr inspekce	Z čistícího kusu ČK20 do odtoku k revizní šachtě Š3	Materiál PVC
		Profil Kruhový
		DN 100
Název horního vstupu ČK20		Název spodního vstupu Odtok
Důvod inspekce	Kontrola stavu	Stopa č. 7
Revidoval	Vrbík	Zpracoval Sedláček
Délka zrevidovaného úseku (m)	7,9	Čištěno
Délka celého úseku (m)		Směr prohlídky Po směru toku

Foto č.	Staničení (m)	Popis nálezu
	0,0	Začátek úseku, ČK20
	2,1	Odbočka
7.01	2,3	Deformace stěny cca 4%
	2,4	Změna materiálu: litina
7.02	2,4 – 3,7	Vnitřní koroze stěn
	2,9	Změna polohy osy
	3,5	Přechod na ležatou kanalizaci
7.03	3,7 – 7,7	Odchyly poloh ve spojích horizontálně i vertikálně cca do 3 cm
	4,2	Kanalizace se stáčí mírně vpravo
	4,5	Odbočka vlevo
	4,8	Napojení na další tok, inspekce pokračuje vlevo po směru toku
	5,2	Odbočka vpravo
	5,7	Odbočka vpravo
	6,1	Odbočka vlevo
	7,4	Kanalizace se stáčí mírně vlevo
	7,9	Napojení na další tok, konec revidované části

Závěr	
Průtočnost:	Omezena deformací, zdrsňeným povrchem a odchylkami poloh
Stěny potrubí:	Možné statické narušení pevnosti v důsledku deformace stěny, koroze stěn litinové části kanalizace
Spoje:	Odchyly poloh a koroze stěn litinové trouby ve spojích mohou způsobovat netěsnosti

Doporučujeme odstranit uvedené poruchy.



Fotodokumentace k úseku

FOTO 7.01

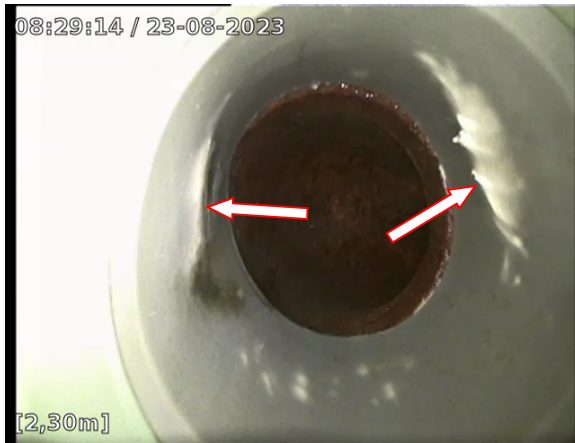


FOTO 7.02



FOTO 7.03





Inspekční protokol

Místo inspekce	ZŠ a MŠ Ostrava - Bělský Les (1B)	Číslo monitorování : 8
Ulice	Bohumíra Dvorského 1049 / 1	
PSČ	700 30	Datum : 23. 08. a 01. 09. 2023
Směr inspekce	Z čistícího kusu ČK21 do odtoku k revizní šachtě Š3	Materiál PVC
		Profil Kruhový
		DN 100
Název horního vstupu ČK21		Název spodního vstupu Odtok
Důvod inspekce	Kontrola stavu	Stopa č. 8
Revidoval	Vrbík	Zpracoval Sedláček
Délka zrevidovaného úseku (m)	8,3	Čištěno
Délka celého úseku (m)		Směr prohlídky Po směru toku

Foto č.	Staničení (m)	Popis nálezu
	0,0	Začátek úseku, ČK21
	2,1	Změna polohy osy
	2,6	Změna materiálu: litina
8.01	2,6 – 3,1	Vnitřní koroze stěn
	2,8	Přechod na ležatou kanalizaci
	3,1	Změna materiálu: kamenina
8.02	3,1 – 8,4	Odchyly poloh ve spojích horizontálně i vertikálně cca do 2 cm
	3,5	Odbočka vlevo
8.03	3,7 – 4,7	Pevná překážka odtoku v průtokové části cca 3 – 4 cm
	5,7	Napojení na další tok, inspekce pokračuje vpravo po směru toku
	6,8	Odbočka vlevo
	8,3	Napojení na další tok, konec revidované části

Závěr	
Průtočnost:	Omezena zdrsňeným povrchem, odchylkami poloh a překážkou odtoku
Stěny potrubí:	Koroze stěn litinové části kanalizace
Spoje:	Odchyly poloh a koroze stěn litinové trouby ve spojích mohou způsobovat netěsnosti

Doporučujeme odstranit uvedené poruchy.



Fotodokumentace k úseku

FOTO 8.01

08:31:40 / 23-08-2023



[2,65m]

FOTO 8.02

08:31:44 / 23-08-2023



[3,11m]

FOTO 8.03

08:32:32 / 23-08-2023



[4,75m]



Inspekční protokol

Místo inspekce	ZŠ a MŠ Ostrava - Bělský Les (1B)	Číslo monitorování : 9
Ulice	Bohumíra Dvorského 1049 / 1	
PSČ	700 30	Datum : 23. 08. a 01. 09. 2023
Směr inspekce	Z čistícího kusu ČK22 do odtoku k revizní šachtě Š3	Materiál PVC
		Profil Kruhový
		DN 100
Název horního vstupu ČK22		Název spodního vstupu Odtok
Důvod inspekce	Kontrola stavu	Stopa č. 9
Revidoval	Vrbík	Zpracoval Sedláček
Délka zrevidovaného úseku (m)	3,7	Čištěno
Délka celého úseku (m)		Směr prohlídky Po směru toku

Foto č.	Staničení (m)	Popis nálezu
	0,0	Začátek úseku, ČK22
	1,5	Odbočka
	1,9	Odbočka
	2,1	Změna materiálu: litina
9.01	2,1 – 2,5	Vnitřní koroze stěn
	2,3	Přechod na ležatou kanalizaci
	2,5	Změna materiálu: kamenina
9.02	3,4	Odchylka polohy ve spoji vertikálně cca do 2 cm
	3,7	Napojení na další tok, konec revidované části

Závěr	
Průtočnost:	Snížena zdrsňeným povrchem a odchylkou polohy
Stěny potrubí:	Koroze stěn litinové části kanalizace
Spoje:	Odchylka polohy a koroze stěn litinové trouby ve spojích mohou způsobovat netěsnosti

Doporučujeme odstranit uvedené poruchy.



Fotodokumentace k úseku

FOTO 9.01

08:34:20 / 23-08-2023



[1,91m]

FOTO 9.02

08:35:18 / 23-08-2023



[3,18m]



Inspekční protokol

Místo inspekce	ZŠ a MŠ Ostrava - Bělský Les (1B)	Číslo monitorování : 10
Ulice	Bohumíra Dvorského 1049 / 1	
PSČ	700 30	Datum : 23. 08. a 01. 09. 2023
Směr inspekce	Z čistícího kusu ČK23 do odtoku k revizní šachtě Š3	Materiál PVC
		Profil Kruhový
		DN 70
Název horního vstupu ČK23		Název spodního vstupu Odtok
Důvod inspekce	Kontrola stavu	Stopa č. 10
Revidoval	Vrbík	Zpracoval Sedláček
Délka zrevidovaného úseku (m)	4,7	Čištěno
Délka celého úseku (m)		Směr prohlídky Po směru toku

Foto č.	Staničení (m)	Popis nálezu
	0,0	Začátek úseku, ČK23
	1,8	Odbočka
	1,9	Změna polohy osy
	2,0	Odbočka
	2,1	Změna materiálu: litina
10.01	2,1 – 4,6	Vnitřní koroze stěn
	2,3	Přechod na ležatou kanalizaci
10.02	2,5	Volná překážka odtoku v průtokové části cca 2 cm
10.03	3,9	Odchylka polohy ve spoji horizontálně cca 1 – 2 cm
	4,3	Přechod na svislou kanalizaci
	4,5	Přechod na ležatou kanalizaci
	4,6	Změna materiálu: kamenina
	4,7	Konec revize úseku, kamera nejde dále tlačít

Závěr	
Průtočnost:	Omezena zdrsňeným povrchem, překážkou odtoku a odchylkou polohy
Stěny potrubí:	Koroze stěn litinové části kanalizace
Spoje:	Odchylka polohy a koroze stěn litinové trouby ve spojích mohou způsobovat netěsnosti

Doporučujeme odstranit uvedené poruchy.

Fotodokumentace k úseku

FOTO 10.01

08:45:30 / 23-08-2023



FOTO 10.02

08:44:58 / 23-08-2023



FOTO 10.03

08:45:11 / 23-08-2023





Inspekční protokol

Místo inspekce	ZŠ a MŠ Ostrava - Bělský Les (1B)	Číslo monitorování : 11
Ulice	Bohumíra Dvorského 1049 / 1	
PSČ	700 30	Datum : 23. 08. a 01. 09. 2023
Směr inspekce	Z čistícího kusu ČK25 do odtoku k revizní šachtě RŠ2	Materiál PVC
		Profil Kruhový
		DN 70
Název horního vstupu ČK25		Název spodního vstupu Odtok
Důvod inspekce	Kontrola stavu	Stopa č. 11
Revidoval	Vrbík	Zpracoval Sedláček
Délka zrevidovaného úseku (m)	6,2	Čištěno
Délka celého úseku (m)		Směr prohlídky Po směru toku

Foto č.	Staničení (m)	Popis nálezu
	0,0	Začátek úseku, ČK25
	1,1	Odbočka
	1,3	Změna polohy osy
	1,6	Změna materiálu: litina
11.01	1,6 – 2,0	Vnitřní koroze stěn
	1,9	Přechod na ležatou kanalizaci
	2,0	Změna materiálu: kamenina
11.02	3,2 – 6,2	Překážka odtoku v průtokové části - volný sediment cca 10 – 40% DN
11.03	6,1	Narušená stěna vpravo – lom potrubí
	6,2	Konec revize úseku, kamera nejde dále tlačít

Závěr	
Průtočnost:	Omezena zdrsňeným povrchem a překážkami odtoku
Stěny potrubí:	Koroze stěn litinové části kanalizace, lom potrubí může způsobovat netěsnost
Spoje:	Koroze stěn litinové trouby ve spojích může způsobovat netěsnosti

Doporučujeme odstranit uvedené poruchy.



Fotodokumentace k úseku

FOTO 11.01

08:50:16 / 23-08-2023



[1,64m]

FOTO 11.02

08:50:58 / 23-08-2023



[4,84m]

FOTO 11.03

08:50:41 / 23-08-2023



[6,12m]



Inspekční protokol

Místo inspekce	ZŠ a MŠ Ostrava - Bělský Les (1B)	Číslo monitorování : 12
Ulice	Bohumíra Dvorského 1049 / 1	
PSČ	700 30	Datum : 23. 08. a 01. 09. 2023
Směr inspekce	Z čistícího kusu ČK27 do odtoku k revizní šachtě RŠ2	Materiál PVC
		Profil Kruhový
		DN 70
Název horního vstupu ČK27		Název spodního vstupu Odtok
Důvod inspekce	Kontrola stavu	Stopa č. 12
Revidoval	Vrbík	Zpracoval Sedláček
Délka zrevidovaného úseku (m)	6,9	Čištěno
Délka celého úseku (m)		Směr prohlídky Po směru toku

Foto č.	Staničení (m)	Popis nálezu
	0,0	Začátek úseku, ČK27
	1,0	Odbočka
	1,4	Změna materiálu: litina
12.01	1,4 – 4,2	Vnitřní koroze stěn
	1,5	Přechod na ležatou kanalizaci
	4,2	Změna materiálu: kamenina
	4,4	Napojení na další tok, inspekce pokračuje vpravo po směru toku
12.02	5,6 – 6,6	Odchyly poloh ve spojích horizontálně i vertikálně cca do 3 cm
	5,7	Kanalizace se stáčí mírně vlevo
	6,9	Napojení na další tok, konec revidované části

Závěr	
Průtočnost:	Omezena zdrsňným povrchem a odchylkami poloh
Stěny potrubí:	Koroze stěn litinové části kanalizace
Spoje:	Odchyly poloh a koroze stěn litinové trouby ve spojích mohou způsobovat netěsnosti

Doporučujeme odstranit uvedené poruchy.

Fotodokumentace k úseku

FOTO 12.01

08:54:18 / 23-08-2023



FOTO 12.02

08:54:07 / 23-08-2023





Inspekční protokol

Místo inspekce	ZŠ a MŠ Ostrava - Bělský Les (1B)	Číslo monitorování : 13
Ulice	Bohumíra Dvorského 1049 / 1	
PSČ	700 30	Datum : 23. 08. a 01. 09. 2023
Směr inspekce	Z čistícího kusu ČK28 do odtoku k revizní šachtě RŠ2	Materiál PVC
		Profil Kruhový
		DN 70
Název horního vstupu ČK28		Název spodního vstupu Odtok
Důvod inspekce	Kontrola stavu	Stopa č. 13
Revidoval	Vrbík	Zpracoval Sedláček
Délka zrevidovaného úseku (m)	4,4	Čištěno
Délka celého úseku (m)		Směr prohlídky Po směru toku

Foto č.	Staničení (m)	Popis nálezu
	0,0	Začátek úseku,
	1,3	Odbočka
	1,5	Přechod na ležatou kanalizaci
	1,7	Změna materiálu: litina
13.01	1,7 – 4,2	Vnitřní koroze stěn
	2,0	Přechod na menší spád
13.02	2,5	Odchylka polohy ve spoji vertikálně cca do 2 cm
	2,6	Kanalizace se stáčí vpravo
	4,2	Změna materiálu: kamenina
	4,4	Napojení na další tok, konec revidované části

Závěr	
Průtočnost:	Snížena zdrsňným povrchem a odchylkou polohy
Stěny potrubí:	Koroze stěn litinové části kanalizace
Spoje:	Odchylka polohy a koroze stěn litinové trouby ve spojích mohou způsobovat netěsnosti

Doporučujeme odstranit uvedené poruchy.

Fotodokumentace k úseku

FOTO 13.01

08:57:23 / 23-08-2023



FOTO 13.02

08:57:27 / 23-08-2023





Inspekční protokol

Místo inspekce	ZŠ a MŠ Ostrava - Bělský Les (1B)	Číslo monitorování : 14
Ulice	Bohumíra Dvorského 1049 / 1	
PSČ	700 30	Datum : 23. 08. a 01. 09. 2023
Směr inspekce	Z čistícího kusu ČK29 do odtoku k revizní šachtě RŠ2	Materiál PVC
		Profil Kruhový
		DN 70
Název horního vstupu ČK29		Název spodního vstupu Odtok
Důvod inspekce	Kontrola stavu	Stopa č. 14
Revidoval	Vrbík	Zpracoval Sedláček
Délka zrevidovaného úseku (m)	10,0	Čištěno
Délka celého úseku (m)		Směr prohlídky Po směru toku

Foto č.	Staničení (m)	Popis nálezu
	0,0	Začátek úseku, ČK29
	1,4	Odbočka
	1,6	Změna polohy osy
	1,8	Změna materiálu: litina
14.01	1,8 – 6,3	Vnitřní koroze stěn
	1,9	Přechod na ležatou kanalizaci
	2,3	Kanalizace se stáčí vlevo
	2,4	Přechod na větší DN
14.02	2,4 – 2,6	Chybějící části stěny v průtokové části
14.03	5,1 – 7,0	Pevná překážka odtoku v průtokové části cca 10 – 40% DN
	6,2	Kanalizace se stáčí vpravo
14.04	7,0 – 8,0	Stálá hladina vody cca 1 – 2 cm (průhyb potrubí)
14.05	7,3 – 9,7	Odchyly poloh ve spojích horizontálně i vertikálně cca do 2 cm
	10,0	Konec revize úseku

Závěr	
Průtočnost:	Omezena zdrsňeným povrchem, pevnou usazeninou, stálou vodní hladinou a odchylkami poloh
Stěny potrubí:	Koroze stěn litinové části kanalizace, chybějící části stěny - netěsné
Spoje:	Odchyly poloh a koroze stěn litinové trouby ve spojích mohou způsobovat netěsnosti

Doporučujeme odstranit uvedené poruchy.



Fotodokumentace k úseku

FOTO 14.01

09:00:34 / 23-08-2023



[2,69m]

FOTO 14.02

09:00:40 / 23-08-2023



[2,31m]

FOTO 14.03

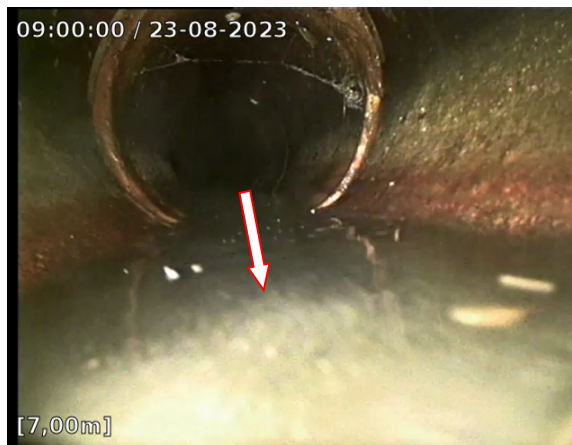
08:59:18 / 23-08-2023



[5,84m]

FOTO 14.04

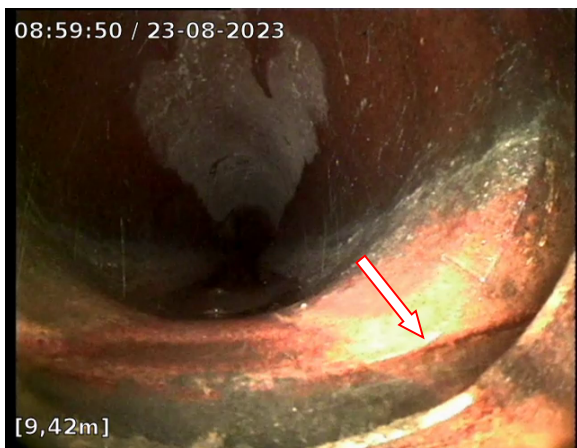
09:00:00 / 23-08-2023



[7,00m]

FOTO 14.05

08:59:50 / 23-08-2023



[9,42m]



Inspekční protokol

Místo inspekce	ZŠ a MŠ Ostrava - Bělský Les (1B)	Číslo monitorování : 15
Ulice	Bohumíra Dvorského 1049 / 1	
PSČ	700 30	Datum : 23. 08. a 01. 09. 2023
Směr inspekce	Z revizní šachty RŠ2 do přítoku	Materiál Litina
		Profil Kruhový
		DN 150
Název horního vstupu Přítok		Název spodního vstupu RŠ2
Důvod inspekce	Kontrola stavu	Stopa č. 15
Revidoval	Vrbík	Zpracoval Sedláček
Délka zrevidovaného úseku (m)	9,0	Čištěno
Délka celého úseku (m)		Směr prohlídky Proti směru toku

Foto č.	Staničení (m)	Popis nálezu
	0,0	Začátek úseku, RŠ2
15.01	1,7 – 8,7	Odchyly poloh ve spojích horizontálně i vertikálně cca do 3 cm
15.02	1,7 – 3,5	Stálá hladina vody cca 1 - 3 cm (průhyb potrubí)
	5,1	Odbočka vlevo
	5,6	Přechod na menší DN
	6,9	Kanalizace se stáčí vlevo
15.03	8,2 – 8,7	Překážka odtoku v průtokové části - volný sediment cca 10 – 30% DN
	8,7	Změna materiálu: litina
15.04	8,7 – 9,0	Vnitřní koroze stěn
	8,8	Přechod na svislou kanalizaci
	9,0	Konec revize úseku, kamera nejde dále tlačit

Závěr	
Průtočnost:	Omezena odchyilkami poloh, stálou hladinou vody, překážkami odtoku a zdrsněným povrchem
Stěny potrubí:	Koroze stěn litinové části kanalizace
Spoje:	Odchyly poloh a koroze stěn litinové trouby ve spojích mohou způsobovat netěsnosti

Doporučujeme odstranit uvedené poruchy.



Fotodokumentace k úseku

FOTO 15.01

08:37:51 / 23-08-2023



FOTO 15.02

08:38:12 / 23-08-2023



FOTO 15.03

08:37:21 / 23-08-2023



FOTO 15.04

08:37:28 / 23-08-2023





Inspekční protokol

Místo inspekce	ZŠ a MŠ Ostrava - Bělský Les (1B)	Číslo monitorování : 16
Ulice	Bohumíra Dvorského 1049 / 1	
PSČ	700 30	Datum : 23. 08. a 01. 09. 2023
Směr inspekce	Z revizní šachty RŠ2 do revizní šachty Š3	Materiál Litina
		Profil Kruhový
		DN 150
Název horního vstupu RŠ2		Název spodního vstupu Š3
Důvod inspekce	Kontrola stavu	Stopa č. 16
Revidoval	Vrbík	Zpracoval Sedláček
Délka zrevidovaného úseku (m)	16,1	Čištěno
Délka celého úseku (m)		Směr prohlídky Po směru toku

Foto č.	Staničení (m)	Popis nálezu
	0,0	Začátek úseku, RŠ2
16.01	0,5 – 15,9	Odchyšky poloh ve spojích horizontálně i vertikálně cca do 3 cm
	0,7	Odbočka v horní části
	1,1	Odbočka vpravo
	1,4	Odbočka vlevo
	5,2	Odbočka vpravo
16.02	10,3	Příčná prasklina cca 1 – 2 mm
	11,2	Odbočka vpravo
	13,6	Odbočka vpravo
16.03	15,3	Příčná prasklina cca 1 – 2 mm
	16,0	Spádiště
	16,1	Konec revize úseku

Závěr	
Průtočnost:	Omezena odchyilkami poloh
Stěny potrubí:	Praskliny mohou způsobovat netěsnosti
Spoje:	Odchyvky poloh ve spojích mohou způsobovat netěsnosti

Doporučujeme odstranit uvedené poruchy.



Fotodokumentace k úseku

FOTO 16.01

08:40:19 / 23-08-2023



FOTO 16.02

08:40:17 / 23-08-2023



FOTO 16.03

08:40:39 / 23-08-2023





Inspekční protokol

Místo inspekce	ZŠ a MŠ Ostrava - Bělský Les (1B)	Číslo monitorování : 17
Ulice	Bohumíra Dvorského 1049 / 1	
PSČ	700 30	Datum : 23. 08. a 01. 09. 2023
Směr inspekce	Z čistícího kusu na dešťovém svodu DS1 do revizní šachty Š4	Materiál PVC
		Profil Kruhový
		DN 100
Název horního vstupu DS1		Název spodního vstupu Š4
Důvod inspekce	Kontrola stavu	Stopa č. 17
Revidoval	Vrbík	Zpracoval Sedláček
Délka zrevidovaného úseku (m)	9,5	Čištěno
Délka celého úseku (m)		Směr prohlídky Po směru toku

Foto č.	Staničení (m)	Popis nálezu
	0,0	Začátek úseku, DS1
	0,8	Přechod na ležatou kanalizaci
	1,9	Přechod na svislou kanalizaci
17.01	3,3	Odchylka polohy ve spoji cca 2 cm
	3,3	Změna materiálu: litina
17.02	3,3 – 3,8	Vnitřní koroze stěn
	3,6	Přechod na ležatou kanalizaci
	3,8	Změna materiálu: kamenina
	4,1	Napojení na další tok, inspekce pokračuje vpravo po směru toku
17.03	4,8 – 7,9	Odchylky poloh ve spojích horizontálně i vertikálně cca do 3 cm
	9,5	Konec revize úseku, Š4

Závěr	
Průtočnost:	Snížena zdrsňeným povrchem a odchylkami poloh
Stěny potrubí:	Koroze stěn litinové části kanalizace
Spoje:	Odchylky poloh a koroze stěn litinové trouby ve spojích mohou způsobovat netěsnosti

Doporučujeme odstranit uvedené poruchy.

Fotodokumentace k úseku

FOTO 17.01

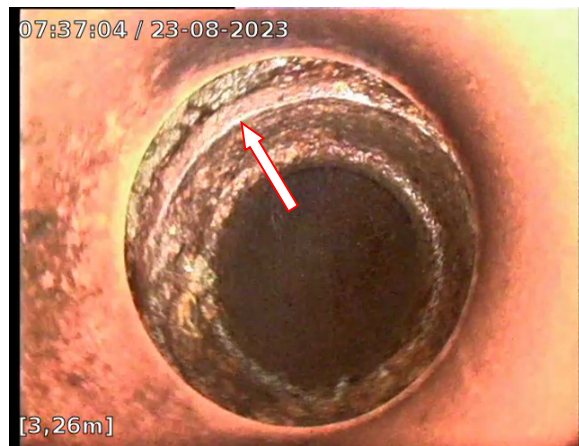


FOTO 17.02



FOTO 17.03





Inspekční protokol

Místo inspekce	ZŠ a MŠ Ostrava - Bělský Les (1B)	Číslo monitorování : 18
Ulice	Bohumíra Dvorského 1049 / 1	
PSČ	700 30	Datum : 23. 08. a 01. 09. 2023
Směr inspekce	Z čistícího kusu na dešťovém svodu DS2 do odtoku	Materiál PVC
		Profil Kruhový
		DN 100
Název horního vstupu DS2		Název spodního vstupu Odtok
Důvod inspekce	Kontrola stavu	Stopa č. 18
Revidoval	Vrbík	Zpracoval Sedláček
Délka zrevidovaného úseku (m)	2,8	Čištěno
Délka celého úseku (m)		Směr prohlídky Po směru toku

Foto č.	Staničení (m)	Popis nálezu
	0,0	Začátek úseku, DS2
	1,7	Přechod na ležatou kanalizaci
	2,0	Změna materiálu: kamenina
18.01	2,7	Odchylka polohy ve spoji vertikálně cca 3 cm
	2,8	Konec revize úseku, kamera dále neprojde

Závěr	
Průtočnost:	Omezena odchylkou polohy
Stěny potrubí:	Bez viditelného poškození
Spoje:	Odchylka polohy ve spoji může způsobovat netěsnost

Doporučujeme odstranit uvedenou poruchu.



Fotodokumentace k úseku

FOTO 18.01

09:04:07 / 23-08-2023



Bohumíra Dvorského 1049 / 1, ZŠ a MŠ Ostrava - Bělský Les (1B)

